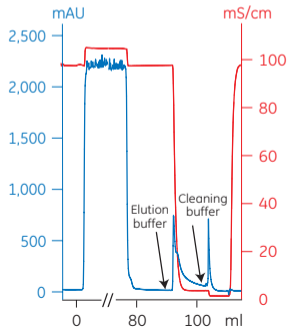


HiTrap IgM Purification HP を使用した精製例

HiTrap IgM Purification HPを用いた α - ShigellaのモノクローナルIgM抗体の精製

サンプル： α - ShigellaのモノクローナルIgM抗体を含む75 ml培養上清
(0.45 mフィルターろ過済み)
カラム： HiTrap IgM Purification HP
結合バッファー： 20 mM sodium phosphate buffer, 0.5 M potassium sulphate,
pH 7.5
溶出バッファー： 20 mM sodium phosphate buffer, pH 7.5
洗浄バッファー： 20 mM sodium phosphate buffer, pH 7.5, 30 % isopropanol
流速： 1 ml/min
システム： ÄKTAexplorer 10S

電気泳動はPhastGel 4-15を使用し、PhastSystemで行いました。
泳動後、銀染色で検出しました。
レーン1： LMWマーカー
レーン2： 20倍希釈した培養上清
レーン3： ヒトIgM
レーン4： IgG
レーン5： 20倍希釈した素通り画分
レーン6： 溶出したIgM (8倍希釈したフラクション8)
レーン7： 溶出したIgM (8倍希釈したフラクション9)
レーン8： 3倍希釈した非吸着画分



還元条件下での泳動図

