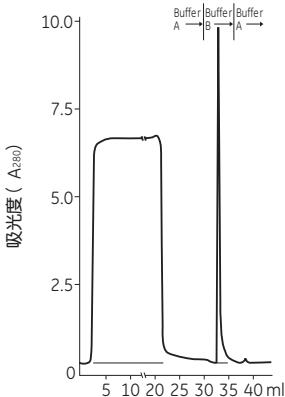


応用例1: 第一選択にアフィニティークロマトグラフィーを利用した例



カラム : HiTrap Protein G HP 1 ml
サンプル : ハイブリドーマ細胞培養上清
バッファー-A : 20 mM リン酸ナトリウム、pH 7.0
バッファー-B : 0.1 M グリシン-塩酸、pH 2.7
流速 : 1.0 ml/min