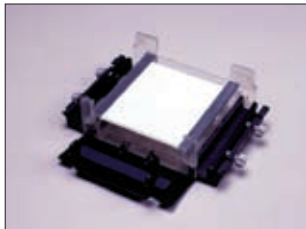
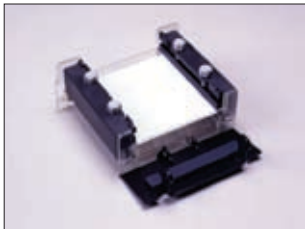


使用方法



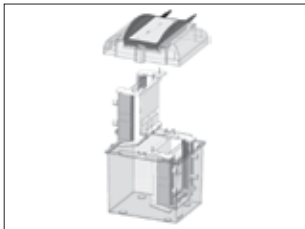
1. Gel module にガラスプレートとスペーサーをセットします。



2. 両サイドをクランプで挟み、スクリュウを均等に締めます。シーリングプレートを起こし、つまみをクランプの奥の窪みにはめ込みます。

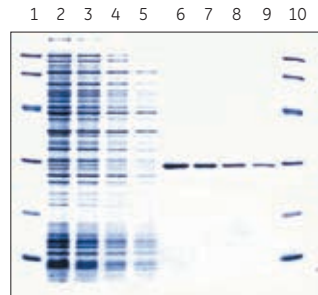


3. Gel module を立て、ゲルを作製します。ゲルが固まったらサンプルを添加します。



4. Gel module のシーリングプレートを開いて、下部バッファータンクに入れて泳動します。

実験結果



大腸菌抽出タンパク質の SDS-PAGE
染色 : CBB

レーン 1, 10 : LMW Marker Kit

レーン 2 ~ 5 : 大腸菌抽出タンパク質

レーン 6 ~ 9 : 精製 Green Fluorescent
Protein