

Superloop 150 ml (耐圧 2MPa)

組立て手順

英文マニュアル (18-1028-73) に記載の組立て手順では、Movable seal の挿入が困難なケースがありますので、下記の組立て方法を推奨します。

1. Inner end piece にチュービングを取り付けます。PEEK チュービングの場合には M6 ネジを 1/16" に変換するユニオン (18-1112-57) が必要です (写真1)。
2. 実験台にペーパータオルを広げ、その上に水で濡らした Movable seal を テフロンシールを下向きに置きます (写真2)。
【注意】乾燥状態のままでは挿入時に過大な力が加わってガラス管を破損することがあります。
3. Movable seal の上にガラス管を立てて、“垂直”に一気に押し下げます (写真3)。
【注意】万一の破損による怪我防止のため、ガラス管の下半分はつかまないでください。
4. ガラス管を反転して Movable seal を目盛りゼロまで押し込み、バッファーを注いで inner end piece を挿入します (写真4)。

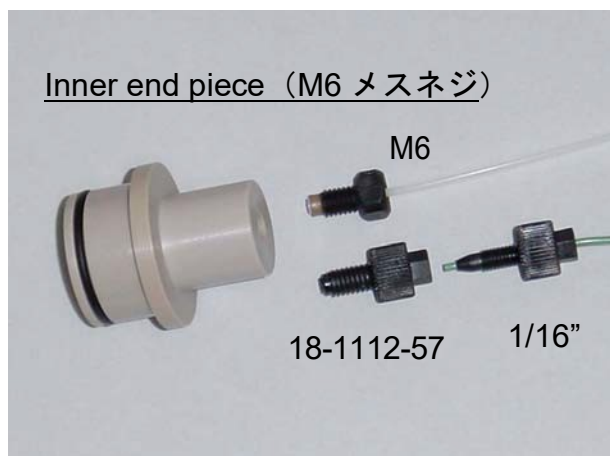


写真1



写真2

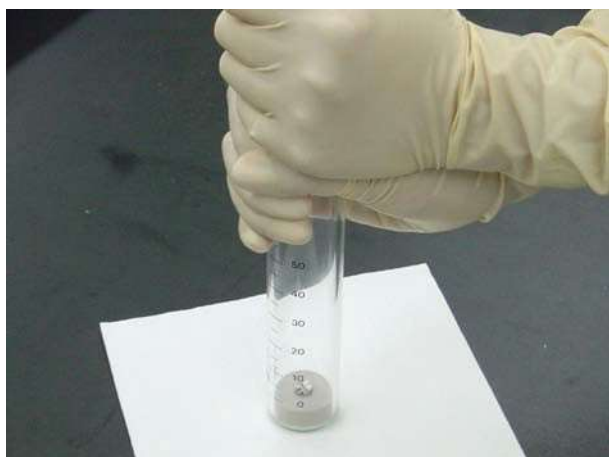


写真3



写真4

5. Outer end piece と Protective jacket を取り付けて組み立て、写真5のようにインジェクションバルブのポート2、6に接続します。
 Load ポジションの場合、シリンジから注入されたサンプルはポート2を通過してサンプルループに流れます。

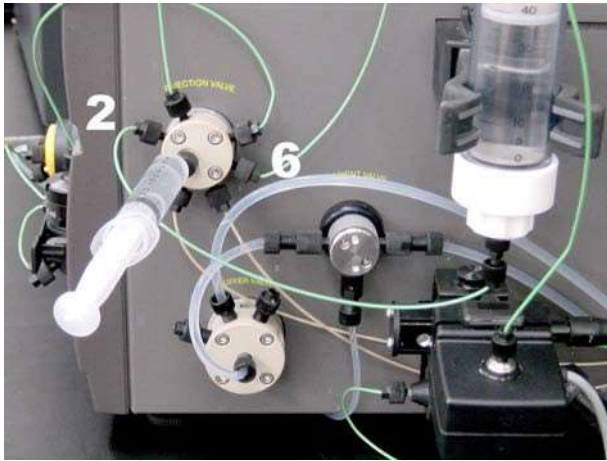
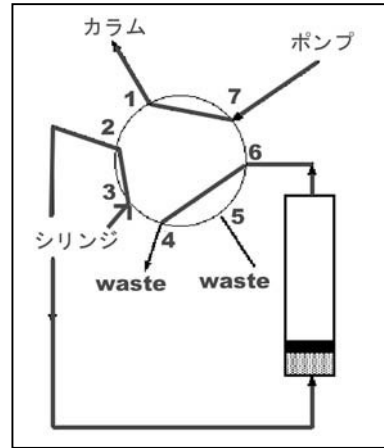
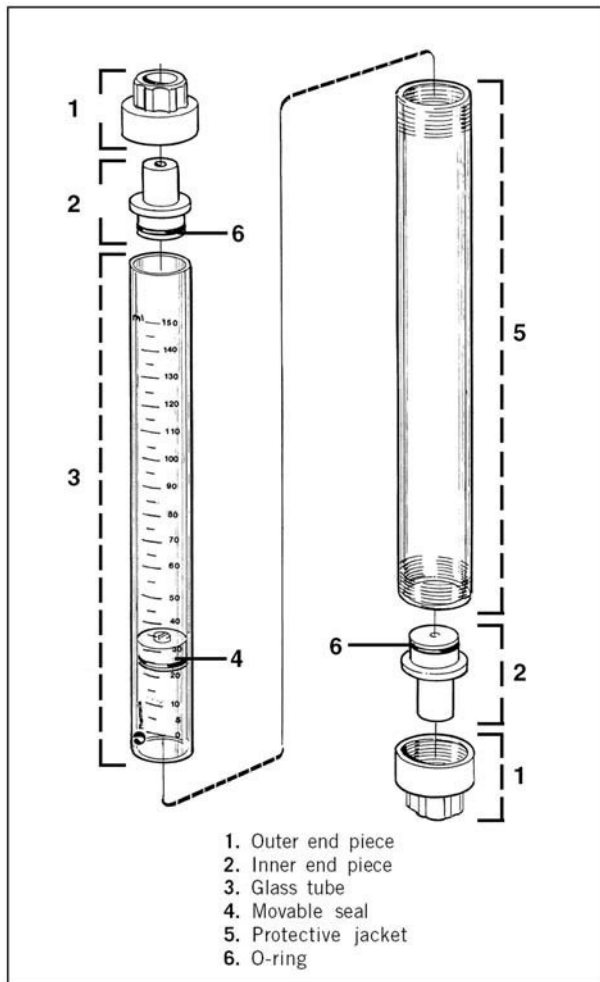


写真5



Load ポジション



Superloop 150 ml のパーツ名称

製品名	コード番号
Outer end piece	18-1118-61
Inner end piece	18-1029-59
Glass tube	18-1032-20
Movable seal	18-1029-58
O-ring	18-1029-60
Protective jacket	お取扱いなし