

内容

| | | |
|---|---|---|
| 1 | ImageQuant 800 コントロールソフトウェアバージョンアップについて | 1 |
| 2 | IQ800 コントロールソフトウェア バージョン確認 | 1 |
| 3 | バージョン 1.2 ソフトウェアの入手 | 1 |
| 4 | バージョン 1.1 のアンインストール | 1 |
| 5 | バージョン 1.2 のインストール | 3 |
| 6 | ImageQuant CONNECT 1.2 のインストール | 5 |

1 ImageQuant 800 コントロールソフトウェアバージョンアップについて

この説明は ImageQuant 800(以下 IQ800) コントロールソフトウェアおよび CONNECT ソフトウェアのバージョンを現行の 1.1 から 1.2 にあげる手順を記したものです。

- ソフトウェアを Ver. 1.2 にアップグレードしても、既存のユーザー名、イメージライブラリ、メソッドなどは削除されません。
- ImageQuant CONNECT Ver. 1.1 は、コントロールソフトウェア Ver. 1.2 でも動作します
- 不足、不明な点はバイオダイレクトラインまでお問い合わせください。

T 03-5331-9336 (バイオダイレクトライン) 学術へのご連絡は応答メッセージ後(2)を押してください

E tech-jp@cytiva.com

2 IQ800 コントロールソフトウェア バージョン確認

IQ800 を起動し、Settings / Service で software version を確認します。最初期バージョンは 1.1 です。

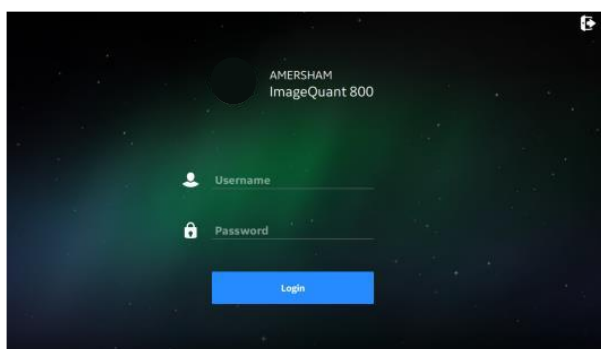
3 バージョン 1.2 ソフトウェアの入手

Cytiva 社 ImageQuant 800 製品ウェブページから「iq800-ver1.2-software.zip」をダウンロードします。

<https://www.cytivalifesciences.co.jp/catalog/45507.html>

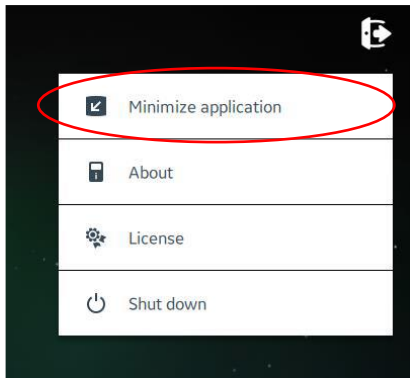
4 バージョン 1.1 のアンインストール

1



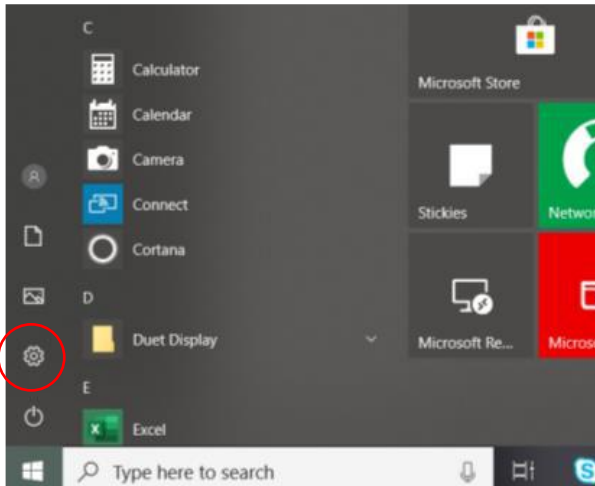
IQ800 を起動します。

2



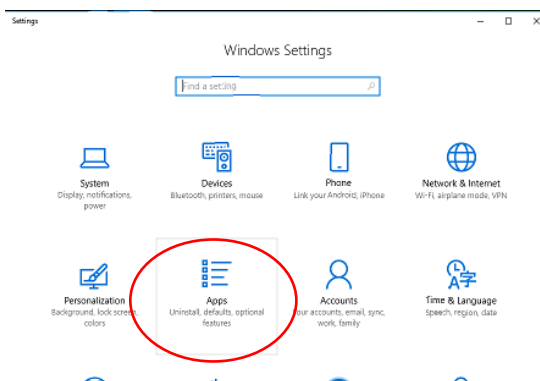
画面右上角のセッティングボタンから「**Minimize application**」を選び、ソフトウェアを最小化します。

3



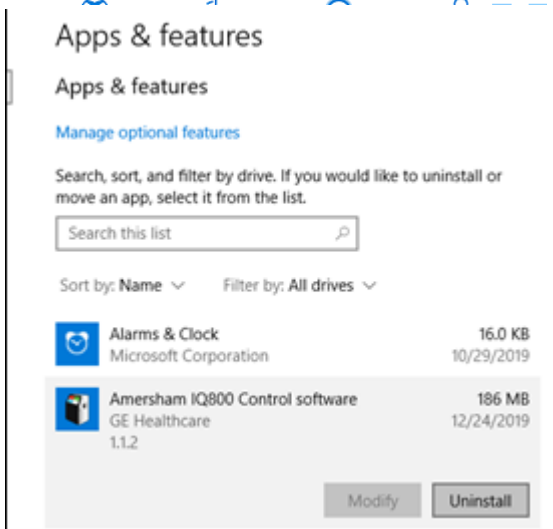
Windows デスクトップ画面左下からスタートメニューを表示し、次いで設定（歯車）アイコンをクリックします。

4

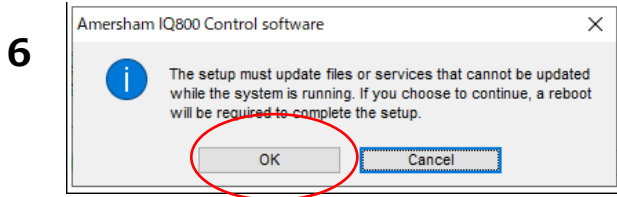


Windows Settings 画面の「**Apps**」をクリックします。

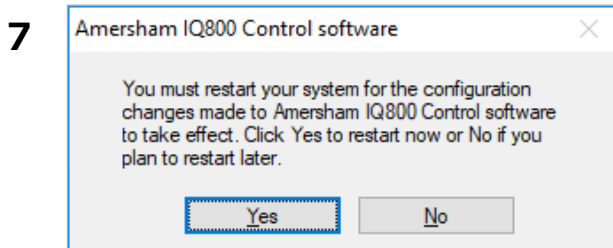
5



アプリのリストから「Amersham IQ800 Control software」を検索/選択し、アンインストール（**Uninstall**）します。



途中で確認メッセージがいくつか出ますが OK/Yes で先に進みます。



アンインストールを完了するなら「Yes」を選択し、mini PC をリスタートします。その後システムと mini PC をシャットダウンします。

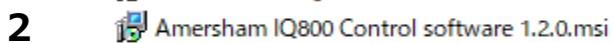
「No」を選択したら、Ver. 1.2 インストールの前に必ず mini PC 、システムをシャットダウンします。

(Ver. 1.2 インストールへ進む)。

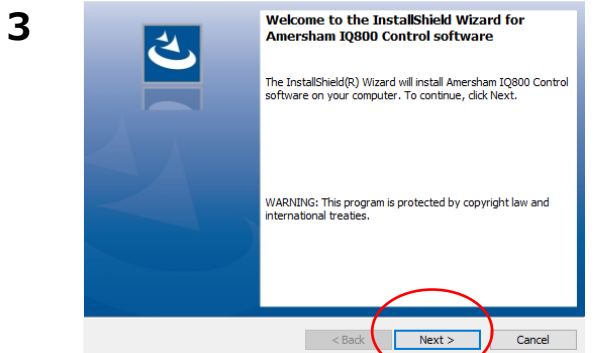
5 バージョン 1.2 のインストール

1

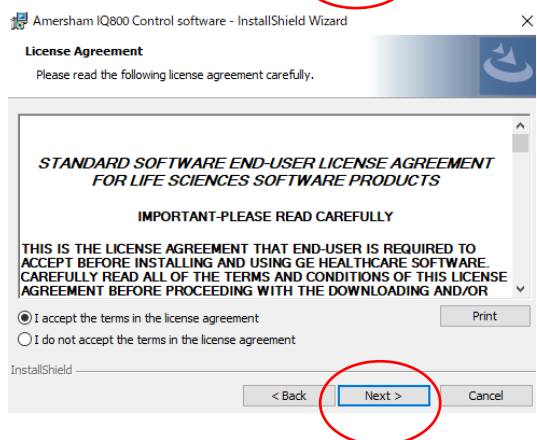
システム、mini PC を起動します。

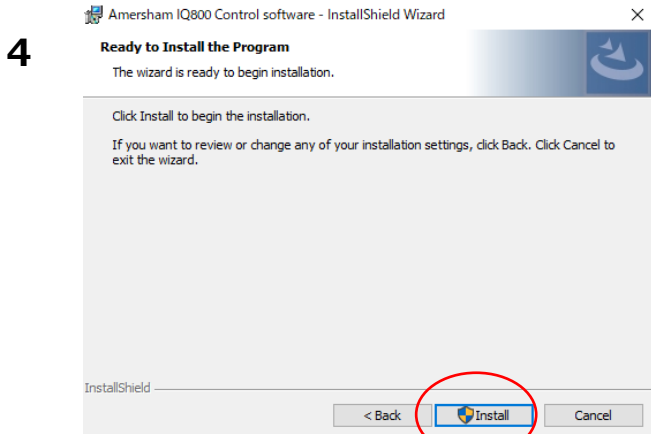


mini PC に接続した CD ドライブに Ver. 1.2 の CD を挿入するか、mini PC の USB ポートに Ver. 1.2 を載せた USB メモリを挿入します。

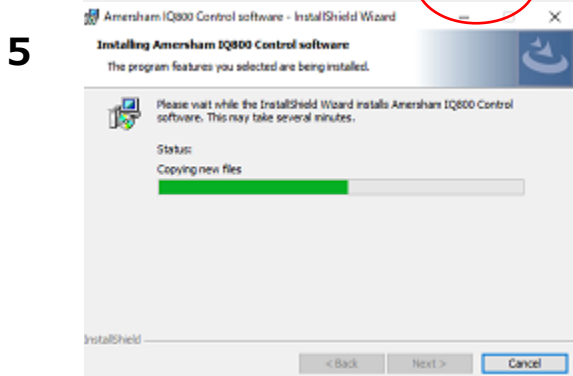


インストールファイルをダブルクリックし、指示に従って Ver. 1.2 のインストールを実行します。

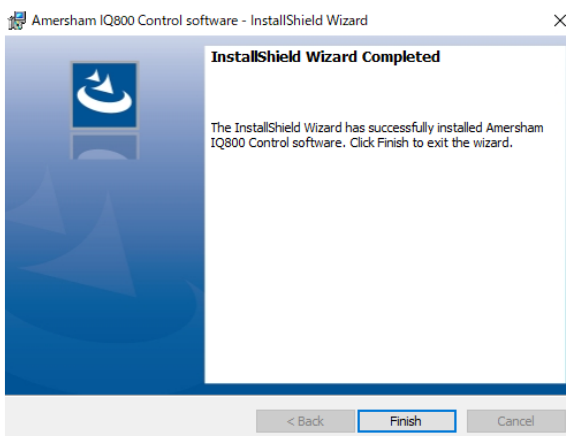
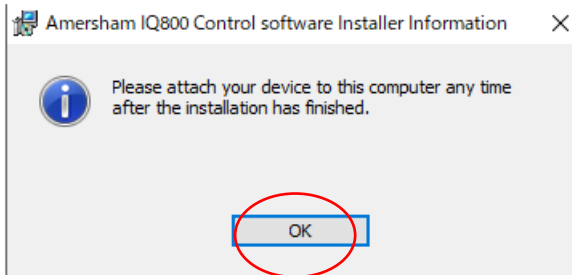




Install を押した後「Do you want to allow this app from an unknown publisher to make changes to your device?」と表示されたら、「Yes」をクリックします。



確認画面が数回表示され、最後に Finish ボタンをクリックすれば終了します。



6

Windows を終了し、再起動します。IQ800 が正常に起動することを確認します。

6 ImageQuant CONNECT 1.2 のインストール

手順はコントロールソフトウェアと同じです。

1. クライアントの PC にて IQ CONNECT ソフトウェアを終了します。
2. Windows Settings から IQ CONNECT をアンインストールします。
3. DVD もしくは USB メモリにコピーした IQ CONNECT1.2 をインストールします。

お問合せ先

Cytiva (サイティバ)

グローバルライフサイエンステクノロジーズジャパン株式会社

〒169-0073

東京都新宿区百人町 3-25-1 サンケンビルディング

お問い合わせ：バイオダイレクトライン

Tel : 03-5331-9336

e-mail : tech-jp@cytiva.com

www.cytivalifesciences.co.jp